



**DE-38 je náš nezávislý parkovací systém s nesklopnými plošinami. Dvojitá plošina umožňuje jednoduchou montáž a efektivní využití prostoru, bez omezení sloupy nosné konstrukce budovy.**

A2

**SNADNÉ PLÁNOVÁNÍ s prostorově úspornou konstrukcí.**

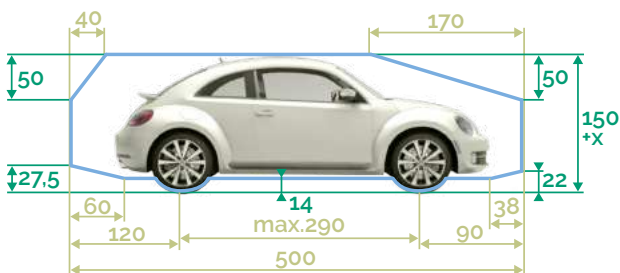
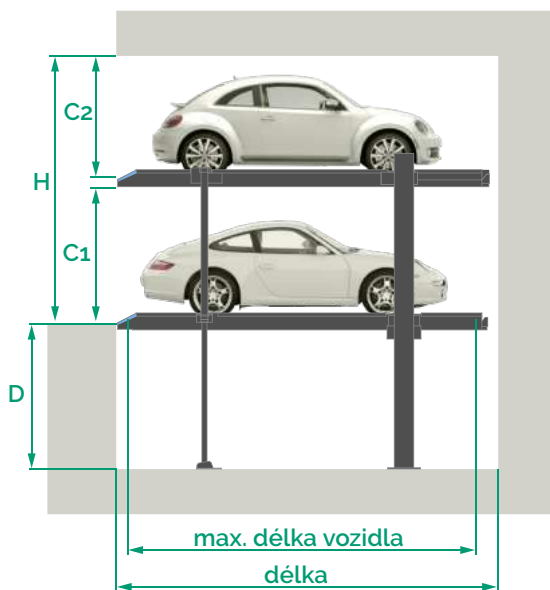
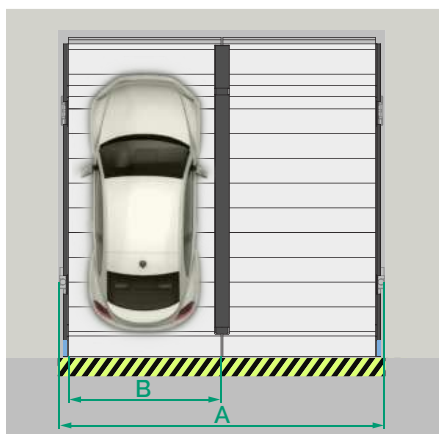
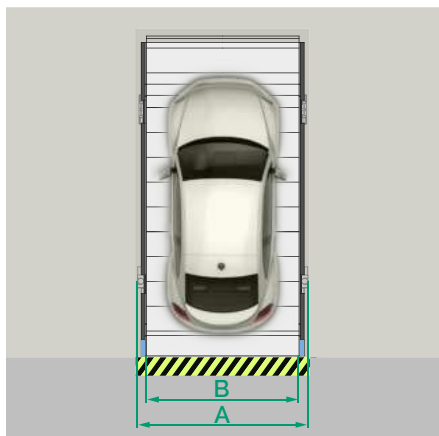


**SNADNÁ MONTÁŽ pomocí konstrukce s minimalizovaným počtem dílů.**



**SNADNÉ POUŽITÍ díky bezbariérové konstrukci.**





## 1. ŠÍŘKA PARKOVACÍHO MÍSTA / SYSTÉMU (V CM)

A = šířka systému <sup>1\*</sup>  
 B = použitelná šířka parkovacího místa

Jedno místo		Dvě místa	
A	B	A	B
260	230	490	230
270	240	510	240
280	250	530	250

<sup>1\*</sup> Tolerance rozměrů na staveništi = 0 až + 3 cm.  
 Jiné šířky systému jsou k dispozici na vyžádání.

## 2. ROZMĚRY (V CM)

D = hloubka jámy <sup>2\*</sup>  
 H = světlá výška  
 C1/C2 = výška vozidla dole/nahore <sup>3\*</sup>

D	C1	H	C2
170 -->	150	320 -->	150
185 -->	165	335 -->	150
200 -->	180	350 -->	150
⋮ -----↑			

Zvláštní rozměry jsou k dispozici na vyžádání.

<sup>2\*</sup> Jiné/větší hloubky jámy jsou k dispozici na vyžádání.

<sup>3\*</sup> Výška vozidla s podélným střešním nosičem, anténou a dalšími vyvýšenými prvky nesmí překročit uvedenou max. výšku

## 3. TECHNICKÉ ÚDAJE

### Maximální hmotnost vozidla

- 2 000 kg / zatížení kola 500 kg
- 2 600 kg / zatížení kola 650 kg

### Výška

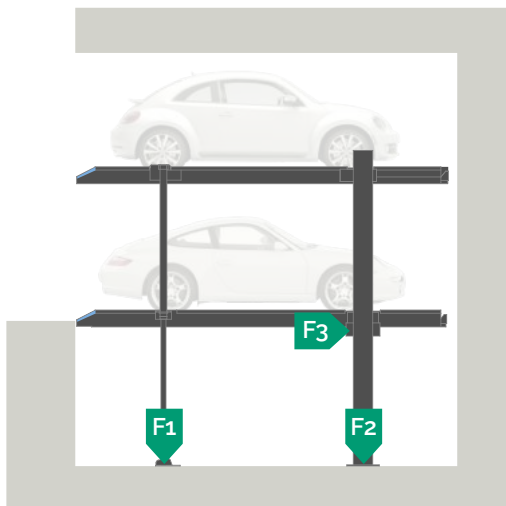
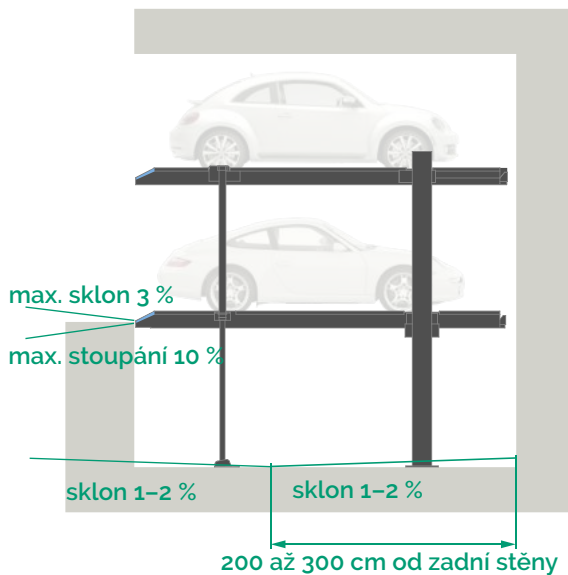
V případě větší výšky stropu lze na horní plošinu podle konkrétní situace zaparkovat i vyšší vozidla.

### Délka jámy

Pro délku vozidla 500 cm je nutná délka systému 530 cm. Doporučuje se délka systému 540 cm. Ta umožňuje větší bezpečnostní mezery a více prostoru, pokud jsou zakoupena nová, delší vozidla.

### Rozměry

- Všechny rozměry jsou minimální rozměry po dokončení v cm.
- Počítáno s tolerancemi podle VOB, část C (DIN 18330, DIN 18331) a navíc podle DIN 18202 (+ 30 mm / 0 mm).
- V případě použití dělicích stěn mezi sousedícími systémy je v nich nutné vytvořit otvor velikosti 15x15 cm pro hydraulická vedení. Po montáži otvor nevyplňujte



## 4. NÁJEZD NA PLOŠINU

### Maximální sklon/stoupání terénu

- Max. sklon 3 % <sup>4\*</sup>
- Max. stoupání 10 % <sup>4\*</sup>

### Odvodnění

- Sklon 1-2 % na podlaze jámy

<sup>4\*</sup> V případě vyšších hodnot nemůže společnost DE-PARK zaručit bezpečný příjezd vozidla do parkovacího systému.

## 5. SÍLY PŮSOBÍCÍ NA KONSTRUKCI

### Jedno místo

	2000 kg	2600 kg
F1	25 kN	32 kN
F2	15 kN	20 kN
F3	1 kN	1 kN

### Dvě místa

	2000 kg	2600 kg
F1	45 kN	60 kN
F2	25 kN	30 kN
F3	1 kN	1 kN

- • Síly se vztahují k jednomu sloupu.
- Pokud jsou sloupy vedle sebe, čísla se zdvojnásobí, protože oba sloupy jsou upevněny v jednom bodě.

## 6. UKOTVENÍ

- Systémy jsou ukotveny do podlahy a zadní stěny. Hloubka montážního otvoru je přibližně 13 cm.
- Kvalita betonu stavby (pro parkovací systém) musí být nejméně C20/25.
- Přesná poloha působení zatížení závisí na zvoleném systému. Pro přesné hodnoty se obraťte na společnost FROGO nebo na výrobce DE-PARK.



## 7. OVLÁDÁNÍ

### Interaktivní ovládací jednotka:

Klíčový spínač s otočnou funkcí ovládní jsme nahradili dvěma interaktivními tlačítky. Toto vylepšení poskytuje větší pohodlí, bezpečnost a funkcionalitu.

- Tlačítka jsou podsvícená, takže ovládací jednotka může poskytovat informace o stavu zařízení.
- Tento nový systém umožňuje integraci mnoha uživatelských bezpečnostních řešení.

## 8. ELECTRICAL ELEMENTS

**Příkon pohonné jednotky: 3 kW / 400 V / 50 Hz**

### Součást standardní dodávky:

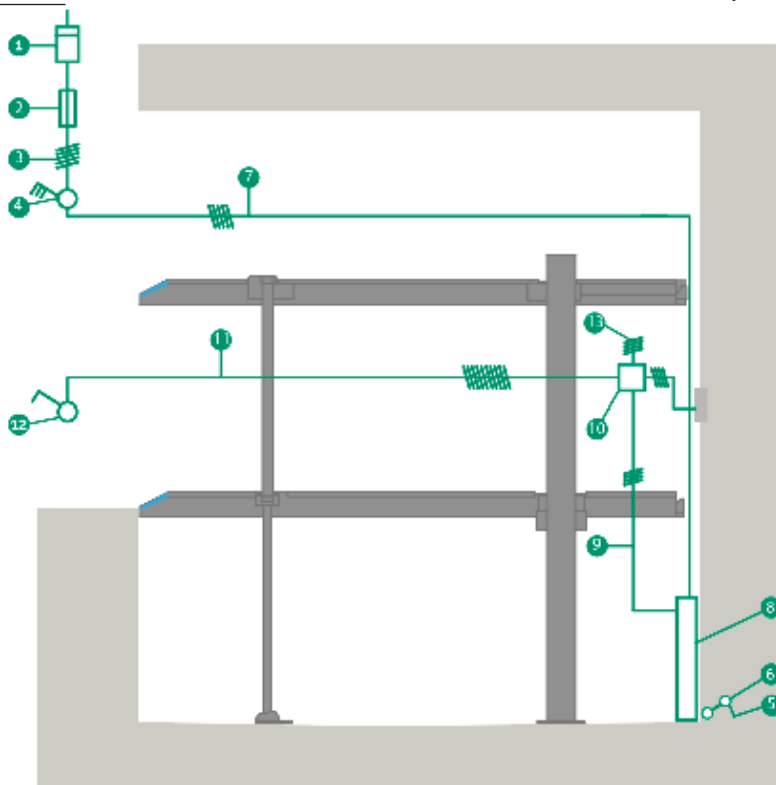
- Ovládací jednotka včetně dvou interaktivních tlačítek pro zvedání a spouštění.
- Tlačítko nouzového zastavení umístěné vně pracovní oblasti pohybu systému.

### Zákazník zajistí před instalací:

#### Položka Popis

1	Elektroměr
2	Pojistka nebo automatický jistič podle DIN VDE 0100 část 430, max. 16 A
3	Vodiče podle místních předpisů pro napájení 3 PH + N + PE
4	Uzamykatelný hlavní spínač
5	Připojení pro ochranné vyrovnání potenciálů podle DIN 60204
6	Ochranné pospojení každých 10 metrů

Ostatní komponenty jsou součástí dodávky parkovacího systému společnosti DE-PARK.



## 9. POŽADAVKY NA PROVOZ ZAŘÍZENÍ

### Údržba, čištění a prevence

- Na parkovacím systému musí být pravidelně prováděn servis a čištění. To platí tím více, čím jsou systémy a plošiny vystaveny působení agresivních látek, jako je sůl, voda, nečistoty, provozní kapaliny, písek atd.
- Musí být zajištěno odpovídající odvodnění stavební jámy.

### Větrání

**Garáž musí být dostatečně větraná pro snížení koroze parkovacího systému i vlastních vozidel.**

## 10. ZÁKONNÉ POŽADAVKY



### Varovné označení na okraji jámy

Podle ČSN EN 14010 / ISO 3864 musí být na okraji jámy vytvořeno 10 cm široké žlu to-černé výstražné označení



### Oddělovací prvky / zábrany

Podle ČSN EN ISO 13857 (833212) musí být v místech s pohybem osob a v přístupných oblastech kolem parkovacího systému instalovány oddělovací prvky nebo zábrany, a to i během montáže.



### Protipožární bezpečnost

Provedení garáže musí splňovat místní protipožární předpisy. Lokální požadavky se mohou lišit. Zákazník je povinen předem informovat výrobce a distributora o konkrétních opatřeních před zahájením výroby a instalace.



### Opatření proti hluku

Podle nařízení vlády č. 88/2004 Sb. nesmí v obytných místnostech uvnitř objektu překročit maximální hladina akustického tlaku  $L_{Amax}$  v nočním období 30 dB(A). Tuto hodnotu splní naše parkovací systémy pouze pokud má obvodová stavební konstrukce garáže vzduchovou neprůzvučnost  $R'w$  min. 57 dB a kročejovou neprůzvučnost  $L'_{n,w}$  max. 48 dB. Antivibrační izolace je standardní součástí dodávky. Pro zvýšenou akustickou izolaci je možné opatřit agregát akustickým krytem a doplnit speciální izolaci proti přenosu hluku do konstrukce.

## 11. MÍSTNÍ PODMÍNKY

### Parametry prostředí

Rozsah teplot -5 až +40 °C. Relativní vlhkost max. 80 %.

V případě odlišných podmínek se obraťte na společnost DE-PARK.

### Osvětlení

Parkovací místa musí být přiměřeně osvětlena tak, jak je stanoveno v příslušném předpisu.

## 12. PROHLÁŠENÍ O SHODĚ / CE

### Systémy jsou v souladu s...

- normou ČSN EN 14010-2009-12 Bezpečnost strojních zařízení – Vybavení pro poháněná zařízení pro parkování motorových vozidel
- směrnicí 2006/42/ES o strojních zařízeních



### Změny provedení

Vyhrazujeme si právo neustále vyvíjet náš výrobek na základě technického pokroku a provádět změny a/nebo úpravy dílů, sestav nebo celkového výrobku, procesů a standardů bez předchozího upozornění.

## SPOLEČNOST DE-PARK VÁM USNADŇUJE ŽIVOT:

NĚMECKÁ KVALITA SE ŠTÍHLÝM A MODULÁRNÍM DESIGNEM  
SNADNÉ PROJEKTOVÁNÍ A INSTALACE

KONSTRUKCE S NENÁROČNOU ÚDRŽBOU  
SNADNÉ POUŽITÍ S NÍZKÝMI EMISEMI HLUKU

ŽÁDNÉ SLOUPY VE VJEZDU A PROSTORU PRO CHODCE  
SNADNÉ MANÉVROVÁNÍ A BEZSNÍMAČOVÉ UMÍSTĚNÍ VOZIDEL

PLOCHÁ A SOUVISLÁ PLOŠINA  
SNADNO ČISTITELNÁ A POHODLNÁ PRO CHŮZI



výrobce

DE-PARK GmbH  
Brühl 6  
04109 Leipzig  
Germany

Phone: 0049 (0)341 - 24700 131  
Fax: 0049 (0)341 - 24700 132  
Email: [info@de-park.com](mailto:info@de-park.com)  
Web: [www.de-park.com](http://www.de-park.com)

výhradní zastoupení pro ČR a SR

Frogo s.r.o.  
Farní 728/15  
162 00, Praha 6  
Česko

Tel.: +420 776 298 493  
Tel.: +420 222 742 693  
E-mail: [info@frogo.cz](mailto:info@frogo.cz)  
Web: [www.frogo.cz](http://www.frogo.cz)